

Modellblatt

Stand: 28. Juli 2010

1	Planungsnummer: 8415-14006	2	Materialverantwortung:			
Planungsbegriff: Nässeschutzanzug Brücken-Pers		6				
(Nässeschutz-Überziehjacke und Thermo-Innenjacke)						
ASD-Nr.:	42335A 42336A					
3	AnIBIPI:	4	AnIBIAAN ist zu erstellen:			
/						
VOENR VOEDAT VAENR VAEDAT						
5	Verwendungszweck:					
Die Nässeschutzjacke, Brückenpersonal dient dem Schutz des Brückenpersonals und Besatzungen offener Geschütze auf schwimmenden Einheiten vor Wind, Niederschlägen und Nässe.						
6	Modell/Typ:	7	Materialkennung			
Tkz:		A	B	C	M	L
VersNr.:		X				
KonstrStd:		8	Nachfolgemodell siehe Modellblatt:			
Vorauss. Beschaffungsdauer: 10 Jahre						
9	Kurze Beschreibung/Leistungs- und Beschaffungsmerkmale:					
<p>Nässeschutzjacke bestehend aus: voll abgefütterter wasserdichter Überziehjacke und mit RV-einziehbarer Thermo-Innenjacke,</p> <p>Nässeschutz-Überziehjacke:</p> <ul style="list-style-type: none"> • Frontleiste mit Regenrinne, Klettverschluss und RV mit Gegenlauf • Stehkragen mit verstaubarer Kapuze. Eingriff in der hinteren Mitte mit Reißverschluss, • Kapuze mit Schirm, Kinnschutz, Reflexstreifen, Kapuzenzugkordel und Verstelllasche, • Schulter, Patte Brusttasche und Ärmel mit strapazierfähigem Besatzstoff, • aufgesetzte Brustpattentaschen mit Klettverschluss, Lasche und Ablaufösen, • 1 Handytasche auf Innenseite der rechten Frontleiste mit Reißverschluss, mit zusätzlicher Kabelöffnung oberhalb des Reißverschlusses • 1 aufgesetzte Innentasche im linken Vorderteil unterhalb der Taille, mit Reißverschluss • 1 Napoleontasche auf der Außenseite der linken Frontleiste mit wasserdichtem Reißverschluss, • aufgesetzte Fronttaschen mit Fleece gefüttert und mit schräg aufgesetztem, verdecktem Eingriff mit Klettverschluss • Verstellbarer Ärmelsaum mit Stulpenkonstruktion und Strickbundabschluss als Windfang • jeweils 2 Reflexstreifen im Arm- und Rumpfbereich, je 1 Reflexstreifen je Schulter (Bild 1+3) • Taille mit Kordelzug verstellbar • Reparaturöffnung mit Reißverschluss • Achselbelüftung • Verbindungslaschen in Halsringnaht und am Ärmelsaum • Farbe: dunkelblau, Oberstoff und Besatz Ton in Ton <p>Thermo-Innenjacke bestehend aus:</p> <ul style="list-style-type: none"> • Stehkragen, Oberkragen mit Feinstrickfutter • 2 Brusttaschen mit Reißverschluss • 2 Seitentaschen mit Reißverschluss • Verbindungslaschen in Halsringnaht und am Ärmelsaum • 2-fach Rückentasche auf der Innenseite als Polstertasche od. für Rückenwärmer • Ärmelsaum mit Gummizug • Saum mit Kordelzug verstellbar • Farbe: Schwarz <p>Die Nässeschutzjacke erfüllt hinsichtlich Nässeschutzfunktion, die Mindestforderungen nach DIN EN 343 Klasse 3.3. Die Kompatibilität der hier beschriebenen Nässeschutzbekleidung Brückenpersonal mit den Marinerettungsschwimmwesten, Kälteschutzanzug (MRS-KSA) und MRS Land-/Seebetrieb ist nachgewiesen.</p>						

Tabelle 1: Technische Forderungen an fertig ausgerüsteter Oberstoff:

Mindestanforderungen	Prüfverfahren	Oberstoff Überziehhjacke	Besatz für Überziehhjacke	Oberstoff Innenjacke
Materialzusammensetzung Grundgewebe Beschichtung		100% Polyester 100% Polyurethan	100% Polyamid 6.6	100% Polyester
		hydrolysebeständig		
Bindung:		L 1/1	L 1/1	L 1/1
Flächengewicht in g/m ² :		180 ±10 g/m ²	230 ±10 g/m ²	70 ±10 g/m ²
Festigkeitswerte Höchstzugkraft in K/S:	DIN EN ISO 13934-1	> 800 N / > 800 N	> 1030 N / >600 N	>700/400 N
Weiterreißkraft	DIN EN 13937-2	> 50 N / > 50 N	>30 N / >20 N	>15/10 N
Scheuerbeständigkeit Anpressdruck Auftritt Probenzerstörung	DIN EN ISO 12947-2	12 kPa 100 000 Touren	12 kPa 100 000 Touren	---
Wasserdichtigkeit Wassersäule im Neuzustand Wassersäule nach 3 Wäschen	DIN EN 20811	> 8 000 mm > 5 000 mm	> 5 000 mm > 5 000 mm	---
Wasserdampfdurchgangswiderstand	DIN EN 31092	Ret ≤ 6 m ² Pa/W	Ret ≤ 13 m ² Pa/W	---
Maßänderungen in K/S , Waschverf. 3A Trocknungsverf. D	DIN EN 25077 DIN EN ISO 6330	-2/-2 %	-2,5/-2 %	± 3 %
Ölabweisende Eigenschaft Oleophobierungsgrad	DIN EN ISO 14419	Abperlnote ≥ 5	Abperlnote ≥ 5	---
Wasserabweisende Eigenschaft Neuzustand: nach 3 Wäschen	DIN EN 29865	Abperlnote >5 >3	Abperlnote >5 >3	---
Farbechtheiten		Farbänderung		
Lichtechtheit	DIN EN ISO 105-B02	≥5		≥4
Waschechtheit 40°	DIN EN 20105-C03	≥4		
Wasserechtheit	DIN EN ISO 105 E01			
Meerwasserechtheit	DIN EN ISO 105 E02			
Schweißechtheit, sauer, alkalisch	DIN EN ISO 105-E04			
Reibechtheit, nass, trocken	DIN EN ISO 105-X12	≥4		

Füllvlies Thermo-Innenjacke: 100% Polyester, schrumpfarm stabilisiert, Gewicht verfestigt ca. 50g/m²

Reflexstreifen: Silber, nach DIN EN 471, 60°C waschbeständig, ≥50 Waschzyklen nach ISO 15797 Meth. 8, meerwasserbeständig

Druckknöpfe:

Edelstahl, beide Hälften in wasserdichter, korrosionsbeständiger Ausführung mit PA 6 Dichtelement. Farbe passend zu Oberstoff. Kappe Ø 14 – 15 mm matt gekörnt, Niet, Ringfeder- und Kugelteil Messing brüniert, Ausreißkraft > 200 N, Wasserdichtheit bis 150 mbar/2 min

Reißverschlüsse: Kunststoffdraht-RV, nach DIN EN 3418 (Arten, Maße, Werkstoffe), nach DIN EN 3419-1 (Festigkeitswerte), korrosionsbeständiger Ausführung, Längen nach Maßtabelle. Farbe: Schwarz oder farbpasend

Front: K1H15-Länge-r a1 S, oben und unten Einfachgriff, kurz, selbsttätig sperrend mit Griffverlängerung aus Oberstoff.

Kragen: K1B10-Länge-r a1 S, Einfachgriff, kurz, selbsttätig sperrend. RV-teilbar für verstaubare Kapuze

Innenjacke: K1B10-Länge-r a4 S, Wendegriff, kurz, nicht schwenkbar, selbsttätig sperrend

Achselbelüftung, Napoleontasche: Typ 10, wasserdicht, Einfachgriff, kurz, selbsttätig sperrend

Handytasche, Reparaturöffnung: K1A5-Länge- r a1 S, Einfachgriff, kurz, selbsttätig sperrend

Innenjackentasche: K1A10-Länge- r a1 S, Einfachgriff, kurz, selbsttätig sperrend

Haftverschluss: gewebt nach DIN 3415-A, farbpassend zu Oberstoff, Haken- und Flauschteil für VM, Kinn: 3x6 cm, Brusttaschen: 2x3 cm, Seitentaschen: 2x6 cm. Ärmel: Flausch 2x21 cm, Hakenteil 2x10 cm

Kordelstopper: Kunststoff PA 6, mit Öse zum Annähen, Edelstahlfeder Farbe: Schwarz

Kordel: Elastan Kern/Viskose od. Polyester Mantel, alterungsbeständig, Durchmesser: 4-5 mm

Zusätzliche Forderung Zubehörteile:

Korrosionsbeständigkeit für 168 h im Klima nach DIN EN ISO 9227, Salzsprühnebelprüfung.

Verbindungslasche, Griff lasche, Aufhängerband, Netz- und Innenfutter:

Handelsüblich, Materialeigenschaften sind auf den Oberstoff abzustimmen. Maße und Positionen gemäß Anhaltmuster. Farbe: Schwarz

Kennzeichnung:

Einnähetikett (handelsüblich, unbeschichtet, reinigungsbeständig) mit folgenden Angaben: Name des Auftragnehmers, Auftragsnummer, Lieferjahr, Größenbezeichnung, Versorgungsnummer, ASD-Nummer, Materialzusammensetzung nach TKG, Pflegekennzeichnung nach ISO 3758, Schutzstufen gemäß DIN EN 343

Außenjacke:



Innenjacke:



10	Hersteller/Anschrift:	11	Hersteller Code:
-----------	------------------------------	-----------	-------------------------

12	Stückpreis: €	13	Folgebedarf
-----------	----------------------	-----------	--------------------

14	Instandsetzung/Pflege: siehe Herstellerangaben
-----------	---

15	Ersatzteilbevorratung:	16	Vorschriften/Bedienungsanweisung:
-----------	-------------------------------	-----------	--

17	Bemerkung/Begründung:
-----------	------------------------------

Anforderungen zum Gesundheits-, Betriebs- und Umweltschutz nach TL 8305-0011 / 8400-0001
 Die Güteprüfung ist Bestandteil des Vertrages zwischen der Bekleidungsgesellschaft und dem Auftragnehmer. Darüber hinaus behält sich der Bund im Rahmen der Qualitätssicherung vor, vom Auftragnehmer über die Bekleidungsgesellschaft Mustermaterial für Prüfzwecke bzw. Prüfzertifikate anzufordern.
 Die Einhaltung der gestellten Forderungen nach DIN EN 343 ist durch ein Qualitätsprüf-Zertifikat DIN 55350-18-4.3.4 eines akkreditierten Prüfinstitutes oder eine gültige Baumusterprüfung und Konformitätsbescheinigung zu bestätigen.
 Die Einhaltung der restlichen Forderungen ist durch ein Qualitätsprüf-Zertifikat DIN 55350-18-4.1.2 zu bestätigen

18	Vollständige Liste der Ausführung, Versorgungs-, und ASD- Nummer
-----------	---

Ausführung	Versorgungsnummer	ASD-Nummer	Größen
Überziehjacke			
A1	8415-12-381-8515	42335A010	XS
A2	8415-12-381-8516	42335A020	S
A3	8415-12-381-8517	42335A030	M
A4	8415-12-381-8518	42335A050	L
A5	8415-12-381-8519	42335A070	XL
A6	8415-12-381-8520	42335A080	XXL
A7	8415-12-381-8521	42335A090	XXXL
Thermo-Innenjacke			
B1	8415-12-381-8546	42336A010	XS
B2	8415-12-381-8549	42336A020	S
B3	8415-12-381-8550	42336A030	M
B4	8415-12-381-8551	42336A050	L
B5	8415-12-381-8552	42336A070	XL
B6	8415-12-381-8553	42336A080	XXL
B7	8415-12-381-8556	42336A090	XXXL

Anhang A

Maße in cm

		Außenjacke							Toleranz	
		XS	S	M	L	XL	2XL	3XL		
A	½ Oberweite	60	63	66	69	72	75	79	3%	
B	½ Saumweite	60	63	66	69	72	75	79		
C	Rückenlänge	85	86	87	88	89	90	91		
D	Armlänge	63	64	65	66	67	68	69		
E	Kragenweite (Bogenmaß)	53	55	56,5	58	60	61,5	63		
1	RV-Front	85	85	87	87	89	89	89		
2	RV- Kragen	29	29	30	30	32	32	32		
4	RV- Reparaturöffnung	50	50	50	50	50	50	50		
5	RV- Napoleontasche	18	18	18	18	18	18	18		
6	RV- Handytasche	18	18	18	18	18	18	18		
7	RV- Achselbelüftung	20	20	20	20	20	20	20		
		Thermo-Innenjacke								3%
A	½ Oberweite	54	57	60	63	66	69	72		
B	½ Saumweite	54	57	60	63	66	69	72		
C	Ärmellänge	57	58	59	60	61	62	63		
D	Rückenlänge	69.5	70.5	71.5	72.5	73.5	74.5	75.5		
E	Schulterbreite	14	14.5	15	16	17	17.5	18.5		
F	Armloch Vorderseite	26	26.5	27.5	28	29	29.5	30		
G	Armloch Rückseite	27	28	28.5	29.5	30	31	31		
3	RV-Front	56	56	58	58	60	60	60		
8	RV-Innenjackentaschen	17	17	17	17	17	17	17		

Anhang B

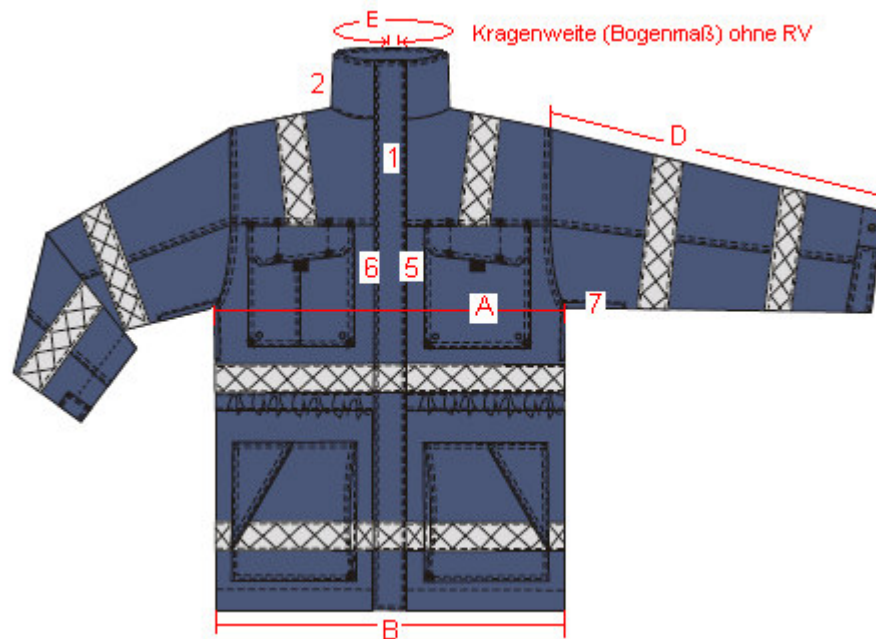


Bild 1: Außenjacke Vorderseite

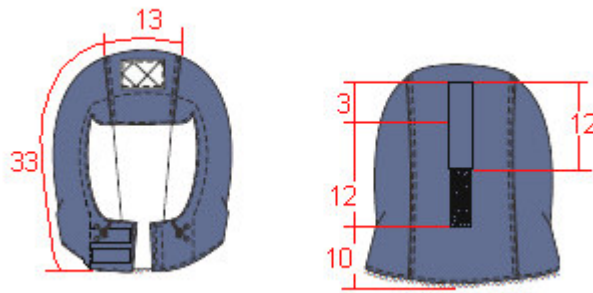


Bild 2: Kapuze, Vorder- und Rückseite. Maße für Größe L, in cm

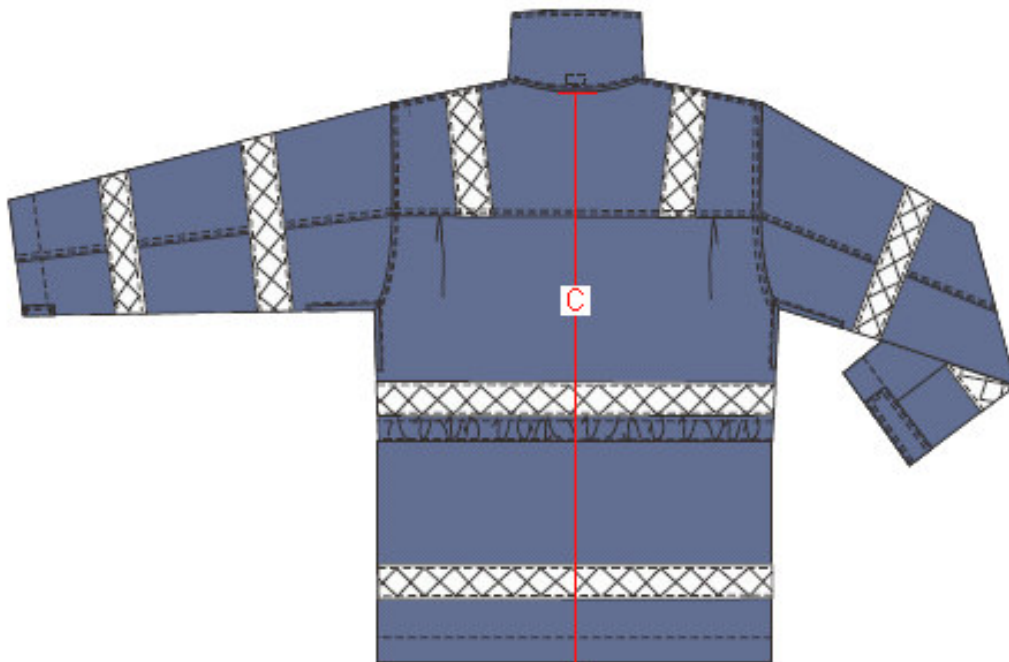


Bild 3: Außenjacke, Rückseite

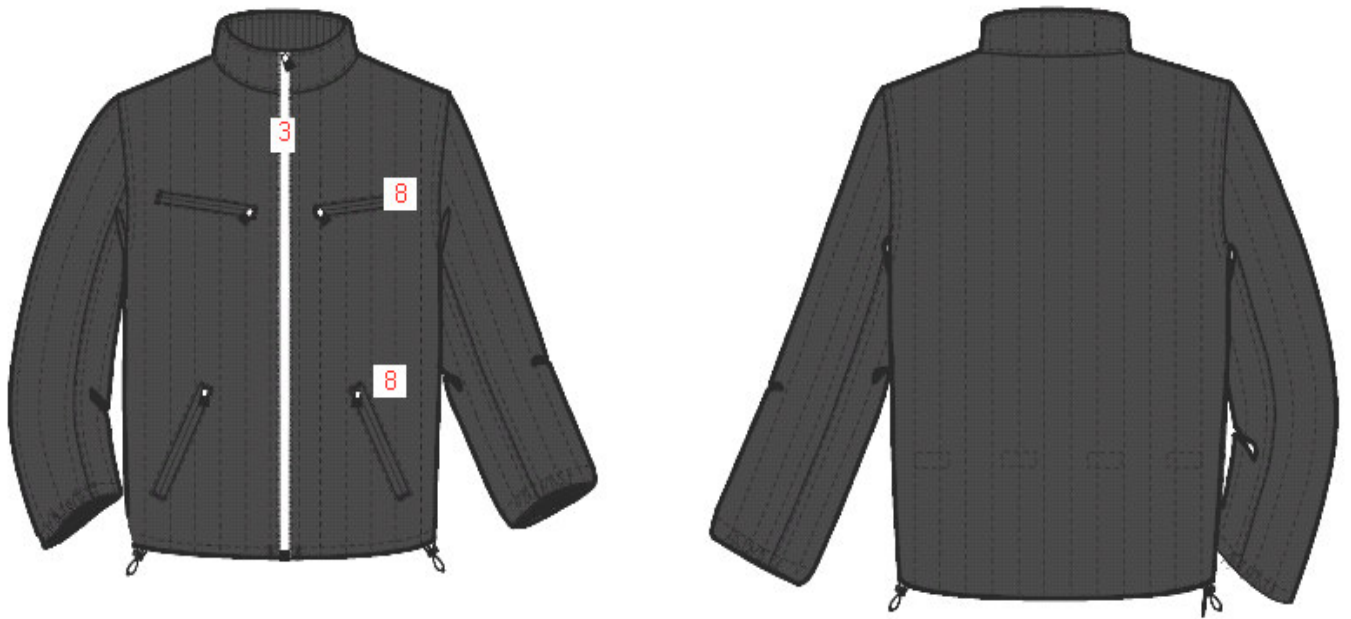


Bild 4: Thermo-Innenjacke, Vorder- und Rückseite