

MAßTABELLE FÜR MODELL 212017-203-H3, Jacke

Meßstrecke	S 44/46	M 48/50	L 52/54	XL 56/58	XL 56/58 Lang
A ½ Brustweite unter Ärmel	68	72	76	80	80
B ½ Taillenweite	64	68	72	76	76
C ½ Bundweite	62	66	70	74	74
D Rücken länge	76	80	84	90	94
E Ärmel von Kragenkante	78	80	82	84	86
F Ärmel Bundweite	17	17	18	18	18
G Kragenweite oben	64	66	68	70	70
H Kragenweiten unten	60	62	64	66	66
I Kragenhöhe	18	18	20	20	20
J Halslocktiefe	3	3	3	3	3

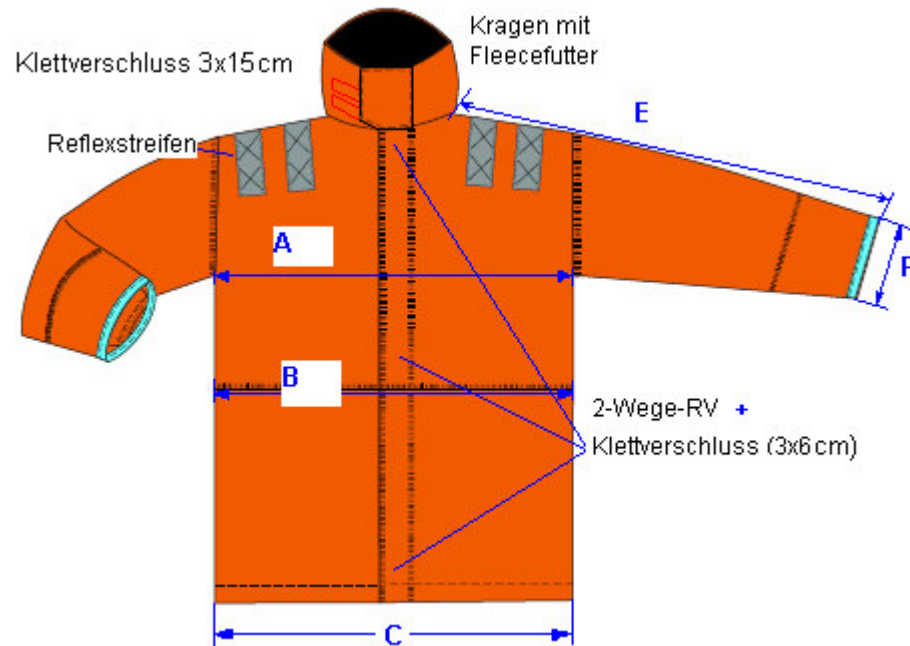


Bild 1: Jacke, modifiziert, Stand 16.06.2009

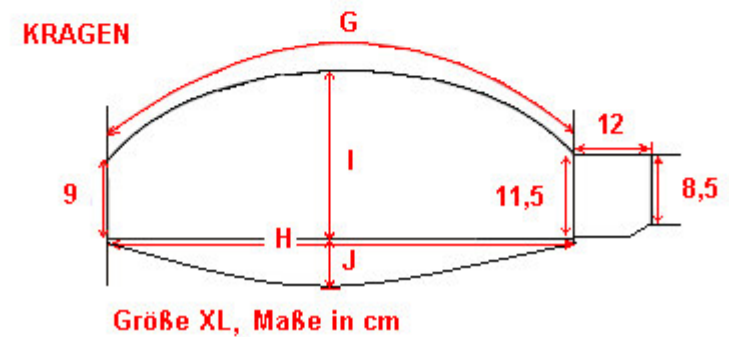
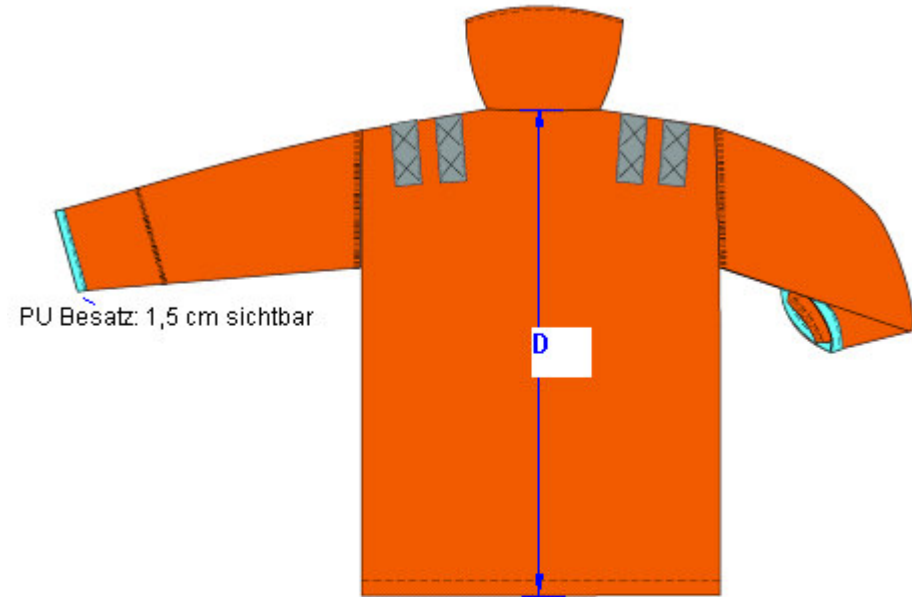


Bild 2: Jacke, modifiziert, Stand 16.06.2009

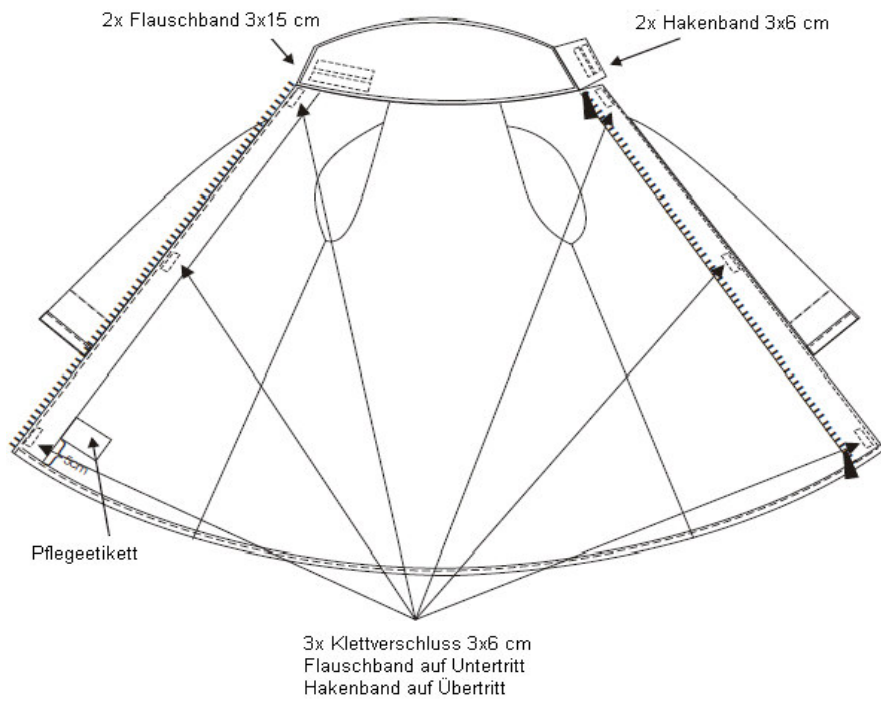


Bild 3: Klettverschlüsse

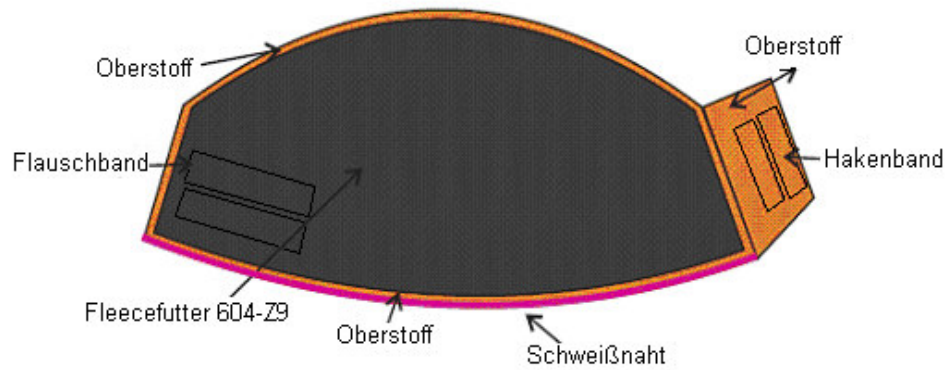


Bild 4: Kragen mit Futter und Klettverschluss

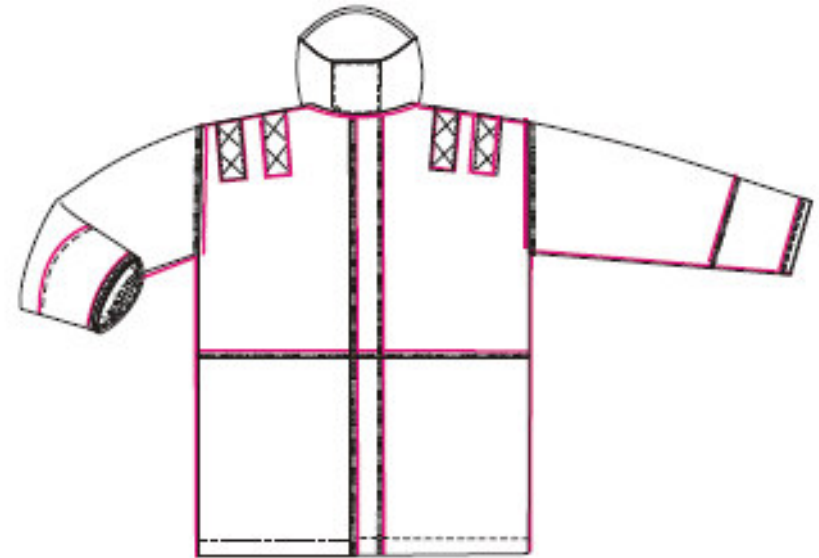


Bild 5: Schweißnähte

MAßTABELLE FÜR MODELL **223014-207-H3**, HOSE

Meßstrecke	S 44/46	M 48/50	L 52/54	XL 56/58	XL 56/58 Lang
A Schrittlänge	70	74	78	82	86
B Ganze höhe	116	120	124	128	132
C ½ Taillen Weite 35 cm von Bundkante	67	71	75	79	79
D ½ Hüftweite 45 cm von Bundkante	74	78	82	86	86
E ½ Fußweite	29	30	31	32	33
F Leibhöhe von Latztop gemessen	52	56	60	64	68
G Seitenlänge	98	102	106	110	114
Hosenträger Stoff	50	50	60	60	60
Gummi	40	40	50	50	50

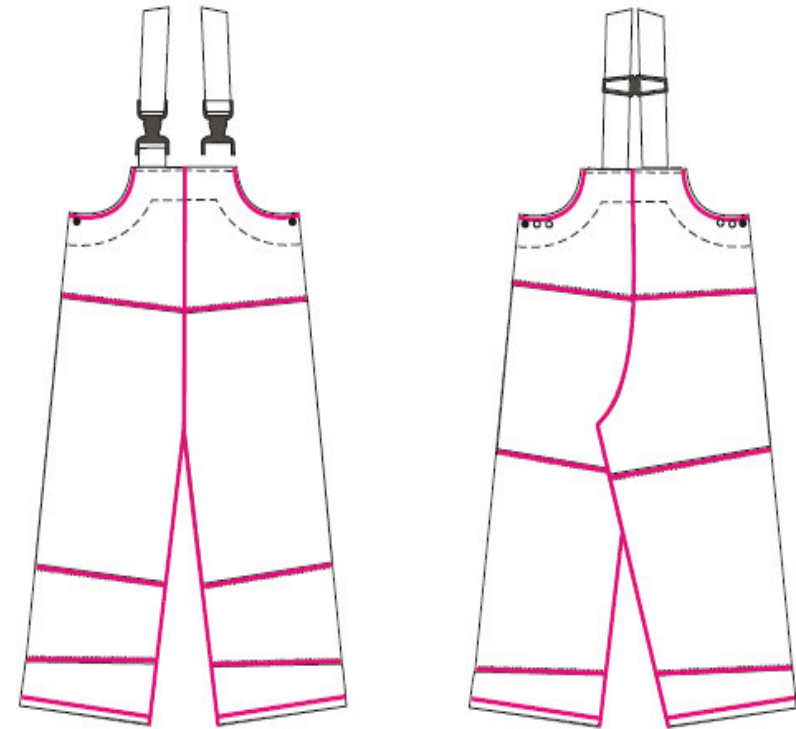
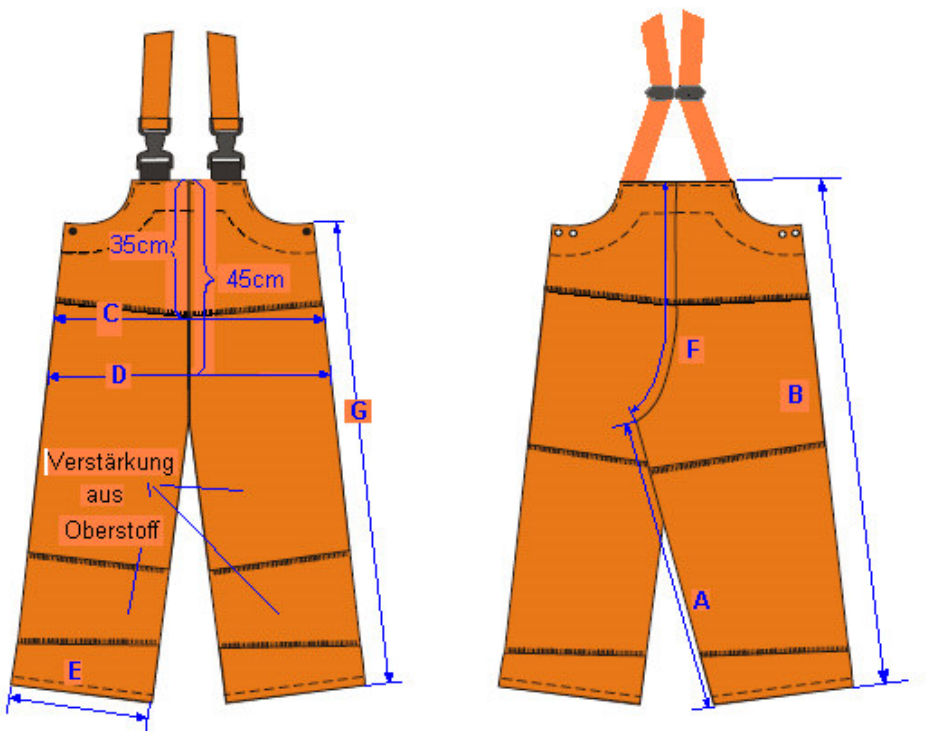


Bild 2: Schweißnähte